







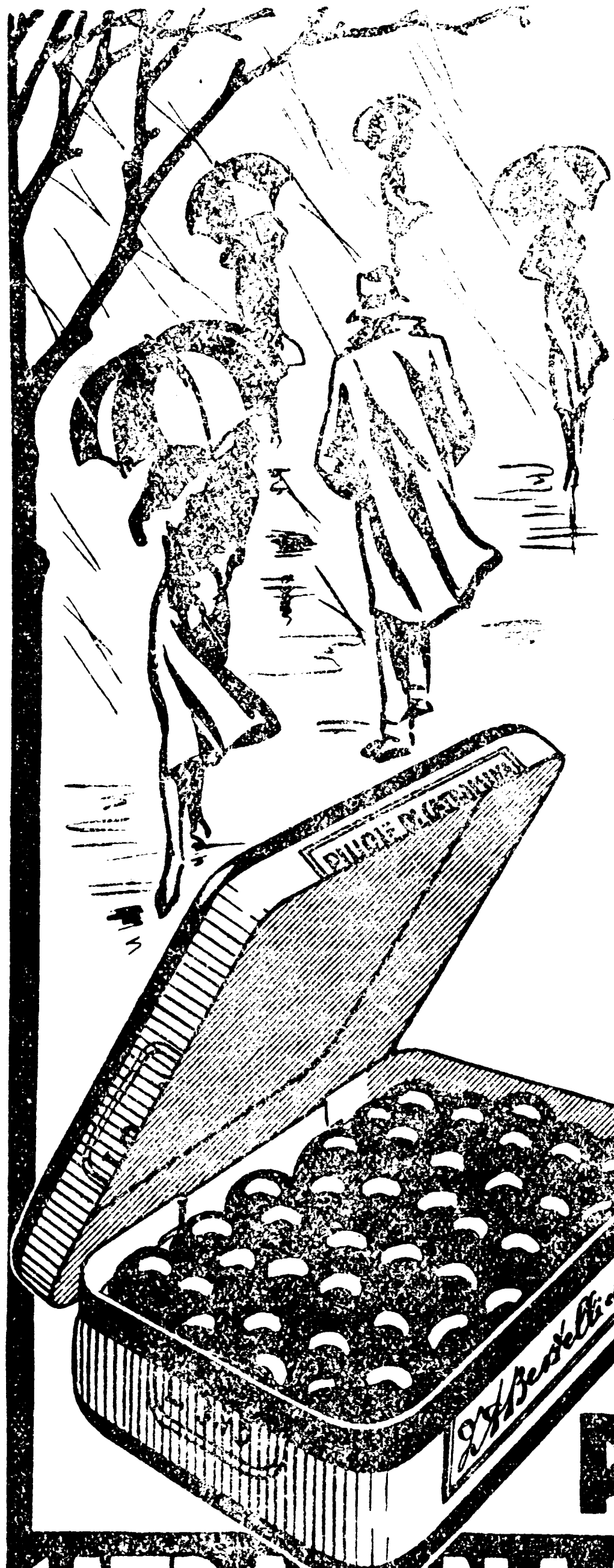
STANZIERI - FABBRICA DI CASSEFORTI

Piazza Borsa 30 NAPOLI - Piazza Borsa 30

Offre ai Sigg. RICEVITORI POSTALI la cassaforte grande corazzata nelle dimensioni regolamentari per L. 2000. Ripostiglio corazzato per L. 500. - A rate mensili.

La Puglia Letteraria

Sommario dei numeri 11-12: g. m., F. P. Mastropasqua, G. Curato: Motivi - S. Merzina: Architettura monumentale, arte di Stato...

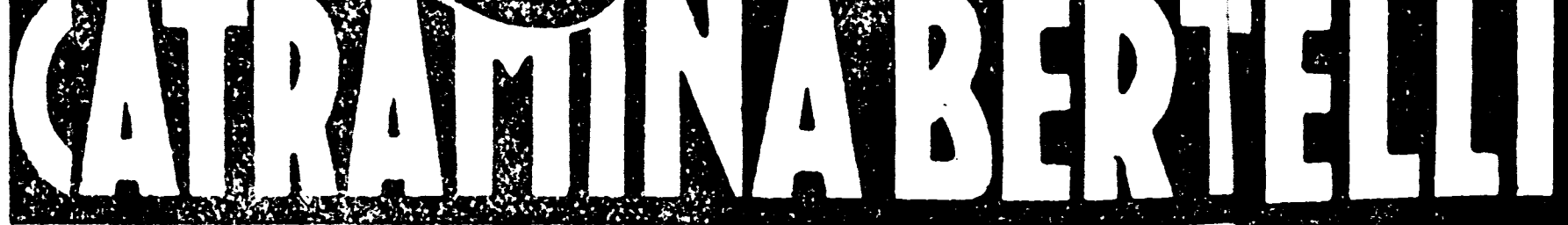


DIFFONDEVI DALI ANNI DI STAGIONE

Il vento, la neve, la pioggia nulla potranno contro la vostra salute se ricorrerete in tempo ad un prodotto immunizzante, antisettico delle vie respiratorie, e di assoluta efficacia contro tosse, catari, influenza.

ABIATE FIDUCIA IN QUESTO RIMEDIO DI UNA MONDIALE:

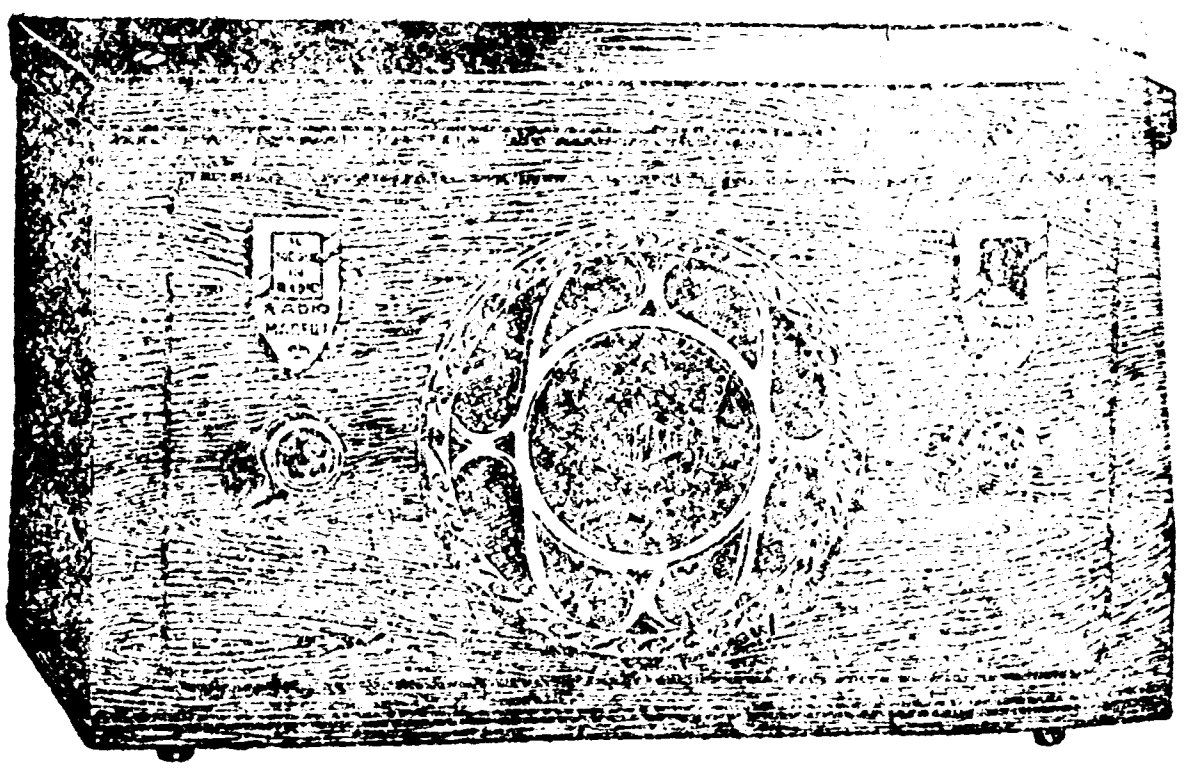
PILLOLE DI CATRAMINA BERTELLI



IL CORIBANTE

può essere imitato o copiato ma non sarà mai eguagliato

IL CORIBANTE



Contanti: L. 1.150 (valvole e tasse comprese)

A rate: L. 250 in contanti e 12 rate da L. 80

5 Valvole Due schemate autoregolatrici tipo 531 - Una schemata tipo 14 Una trigiglia (Pentodo) tipo PZ - Una rettificatrice tipo 180 - 5 Valvole Presa per fonografo - Altoparlante elettrodinamico - Mobile in mogano Si captano le principali Stazioni Europee

Vendita rateale presso le nostre Rivendite Autorizzate

RADIOMARELLI



MACCHINE ELETTRICHE DI OGNI POTENZA PER QUALUNQUE APPLICAZIONE

ALTERNATORI - DINAMO TRASFORMATORI - MOTORI VENTILATORI E POMPE CENTRALI E SOTTOSTAZIONI ACQUEDOTTI E BONIFICHE VENTILAZIONE CIVILE ED INDUSTRIALE ERCOLE MARELLI & C., S. A. - MILANO

Diffondete il Giornale di Brindisi

POMPE - FILTRI

per Acqua, Aceti, Vini, Liquori, Sciroppi, Olii, Medicinali, Profumi, Colle.

IMPIANTI PER CANTINE per Vini Spumanti, per Acque Gassose e Seltz - Catalogo gratis.

BELLAVITA - MILANO VIA PARINI, 1 GIÙ P.le PARINI 8



GIOVANI-SPOSI-VECCHI si ottiene la guarigione della debolezza nervosa ed anche virile con le PILLOLE MELAI, le quali ridonano forza ed energia in poco tempo anche alle persone più deboli. - Richiedere opuscolo gratis. - Due scatole per posta L. 30. DITTA MELAI - Via Lame, 48 - BOLOGNA

Scuola di taglio "HEILING" Autorizzata dal R. Governo. Per sarti sarte - Privati di presenza e per corrispondenza - NAPOLI Via Galabritto 20 L'Unica che può garantire una perfetta riuscita. Regolamento gratis

SEDAMINA CALMA OGNI DOLORE CACHETS, COMPRESSE e SCIROPPO per BAMBINI L. 0,50 OGNI CACHET In tutte le Farmacie L'EUERPACICA - TORINO

MORTE AI TORI PASTA FOSFOREA L. STEINER IMPIEGO FACILE DISTRIBUZIONE SICURA Pubblica Bertolini - Milano

INCUBATRICI "ANTOLISEI" della rinomata Fabbrica ANTOLISEI Via del Vigna, 32 - LIVORNO Si fabbricano inoltre Allevatrici - Pollai e tutti gli attrezzi avicoli S. allevano in scrupolosa selezione oltre 1000 riproduttori di Livornese Banca (detta Leghorn); da 240 a 290 uova deposte nell'anno da ogni soggetto. Prenotando quantità, si vendono uova e pulcini a prezzi bassissimi Lis'ino prezzi di tutto s'invia gratis CATALOGO generale istruttivo si riceve solo dietro invio di lire 5 in vaglia o in francobolli.

Fornelli a petrolio PRIMUS Saldatori PRIMUS - l'unico in incandescenza - PRIMUS Utensili BAHCO Veri originali svedesi Scento ai rivenditori Chiedere listino a: Daniele Wildrich e Nipoti Via Armando Diaz 6 NAPOLI (72)

Vini Sani e Brillanti ottenute adoperando in vendemmia Bio-Solite e Multilaves Jacquemin MILIONI di quintali di uva trattati ogni anno. Massima gradazione alcolica Colore più vivo BELLAVITA MILANO VIA PARINI, 1 GIÙ P.le PARINI 3 Catalogo gratis

LANTERNE - LAMPADE - STUPE Incandescenza - FORZATI - CANDELE Costruttori: BAHIORTH & C. Chiedere listino Agente Generale DANIELE WEIDLICH - Palermo (47) Vendita ai soli rivenditori

BANCO DI NAPOLI FONDATAO NELL'ANNO 1539

NAPOLI: Direzione Generale - Sede S. Giacomo - Donnaregina - Monte Centrale di Pietà - Spirito Santo, D. rezione Agenzie - N. 8 Agenzie di Città. FILIALI: Agnone - Alessandria - Altamura - Ancona - Andria - Aquila - Ariano Irpino - Atri - Atripaldi - Avellino - Avessa - Avezzano - Bari Sede - Bari Direzione Agenzie - Barletta - Benevento - Bitonto - Bologna - Bolzano - Brindisi - Cagliari - Campobasso - Caserta - Cassino - Castellammare di Stabia - Castelana - Cisternari - Catanzaro - Cava dei Tirreni - Cernusco - Chieti - Corato - Cosenza - Crotone - Firenze - Fiume - Foggia - Foligno - Formia - Francavilla Fontana - Gaeta - Gallipoli - Genova - Gioia del Colle - Gioia Tauro - Giugliano - Giulianova - Gorizia - Grumo Appula - Guardia Sanframondi - Isernia - Ischia - Ischia Liri - Lagonegro - Lanciano - Lecce - Livorno - Maglie - Marcellinara - Martina Franca - Matera - Melfi - Mercato Sanseverino - Milano - Mola di Bari - Molfetta - Moliterno - Monopoli - Montecassiano - Muro Lucano - Nardò - Nicastro - Nocera Inferiore - Nola - Nuoro - Oristano - Ortona a Mare e Ostuni - Ozieri - Paola - Perugia - Pescara - Piedimonte d'Alife - Pisticci - Pizzo - Potenza - Pozzuoli - Putignano - Reggio Calabria - Rionero in Vulture - Roma - Rossano - Ruvo di Puglia - Salerno - S. Giovanni in Fiore - S. Giuseppe Vesuviano - Sansevero - Santa Maria C. V. - Savino - Sassari - Sava - Secondigliano - Sessa Aurunca - Stignano Marina - Spessa - Stigliano - Sulmona - Taranto - Taurianova - Tempio Pausania - Teramo - Terni - Terranova Paternò - Torino - Torre del Greco - Trani - Trento - Trieste - Tripoli - Vasto - Venezia - Venosa - Villa S. Giovanni - Zara.

Table with columns: ATTIVO and PASSIVO. Rows include: Contanti e disponibili a vista, Titoli pubblici di proprietà, Operazioni di credito agrario, etc.

IL RAGIONIERE GENERALE LINGI IL DIRETTORE GENERALE FRIGNANI

Banca Commerciale Italiana Società Anonima con Sede in MILANO Capitale Sociale L. 700.000.000 interamente versato - Riserve L. 580.000.000 AGENZIA DI BRINDISI

Direzione Centrale MILANO - Piazza Scala, 3 Filiali all'Estero: ISTANBUL - IZMIR - LONDRA - NEW YORK Filiali in Italia: Acireale, Alessandria, Ancona, Aosta, Asti, Avellino, Bari, Barletta, Benevento, Bergamo, Biella, Bologna, Bolzano, Bordighera, Brescia, Brindisi, Busto Arasico, Cagliari, Caltanissetta, Canelli, Carlotorte, Carrara, Castellammare di Stabia, Catania, Chiavenna, Codogno, Como, Cosenza, Cuneo, Curognò, Ferrara, Firenze, Fiume, Foligno, Forlì, Frosinone, Gallarate, Genova, Gioia Tauro, Iglesias, Imperia I (Porto Maurizio), Imperia II (Oneglia), Ivrea, Jesi, Lecce, Lecco, Legnano, Livorno, Lucca, Macomer, Mantova, Messina, Milano, Modena, Monza, Napoli, Novara, Nuoro, Oristano, Padova, Palermo, Parma, Pavia, Perugia, Pescara, Pescia, Piacenza, Pisa, Pistoia, Prato, Ravenna, Reggio Calabria, Reggio Emilia, Rieti, Roma, Rovereto, Salerno, Saluzzo, Sampierdarena, S. Giovanni a Teduccio, San Remo, Sassari, Savona, Schio, Secondigliano, Seregno, Sestri Ponente, Siracusa, Sora, Sorrento, Spessa, Taranto, Terni, Torino, Torre Annunziata, Tortona, Trapani, Trento, Treviso, Trieste, Udine, Valenza, Valle Mossa, Varese, Velletri, Venezia, Ventimiglia, Verona, Vicenza.

Table with columns: ATTIVO and PASSIVO. Rows include: Cassa e Fondi a disposizione, Portafoglio Buoni del Tesoro e Littorio, Rapporti, Valori di proprietà, etc.

OPERAZIONI E SERVIZI DIVERSI DELL'AGENZIA DI BRINDISI Conti correnti a chèque - Libretti di risparmio, liberi e vincolati al portatore e nominativi. Assegni su tutte le piazze d'Italia e dell'Estero. Divise estere, compra e vendita. Rapporti e assicurazioni sopra depositi di carte pubbliche garantite dallo Stato e valori industriali. Compra e vendita di titoli per conto terzi. Lettere di Credito ed apertura di crediti liberi e documentati sull'Italia e sull'Estero. Depositi di titoli in custodia ed in amministrazione. CONTI CORRENTI CON ASSEGNI - VALDE MEUBUM - TRAVELLER'S CHECKS (Assegni per i viaggiatori)

FERNET-BRANCA



ORARI

LINEE FERROVIARIE PARTENZA Bari - 5,35 - 8,2 - 11,50 - 13,46 - 18,48 19,50. Lecce - 7,8 - 9,20 - 11,8 - 16 - 18,43 - 23,12 Taranto - 5,50 - 9,15 - 13,52 - 18,45 - 21,5. ARRIVI Bari - 7 - 9,7 - 10,57 - 15,46 - 18,25 - 23,5 (ogni due domeniche: 14,35 Celere da Milano). Lecce - 5,12 - 7,53 - 10,55 - 13,32 - 18,37 - 19,35 - 20,55. Taranto - 6,50 - 9 - 12,27 - 15,30 - 18,30.

LINEE AUTOMOBILISTICHE

PARTENZE Mesagne - Torre - Erchie - 12,50 - 20. Taurisano - 6,45 - 13,35. S. Pietro, Cellino, S. Donaci, S. Pancrasio - 12,15 - 19. ARRIVI Agna, Torre, Erchie - 9 - 16,35. Taurisano - 8,5. S. Pietro, Cellino, S. Donaci, S. Pancrasio - 9 - 16,15.

LINEE AEREE

PARTENZE Bari-Venezia - ore 7,30 Martedì, e Sabato. Bari - Roma - ore 12,45 Martedì, Giovedì e Sabato. Tirana - Salonicco - ore 12 Lunedi, Mercoledì e Venerdì. Atene - Rodi - ore 10,15 - Mercoledì. Atene - Istanbul - ore 10,15 Martedì. India - ore 11,30 Lunedì. Sud Africa - ore 11,30 Venerdì. ARRIVI Bari - Venezia - ore 14,35 Lunedì, e Venerdì. Bari - Roma - ore 11,30 Lunedì, Mercoledì e Venerdì. Salonicco - Tirana - ore 12,15 Martedì, Giovedì e Sabato. Atene - Rodi - ore 13,35 Sabato. Atene - Istanbul - ore 12 Martedì. India - ore 11 Domenica. Sud-Africa - ore 11 Venerdì.

Responsabile: Ettore Accettulli Brindisi Tip. del Giornale

