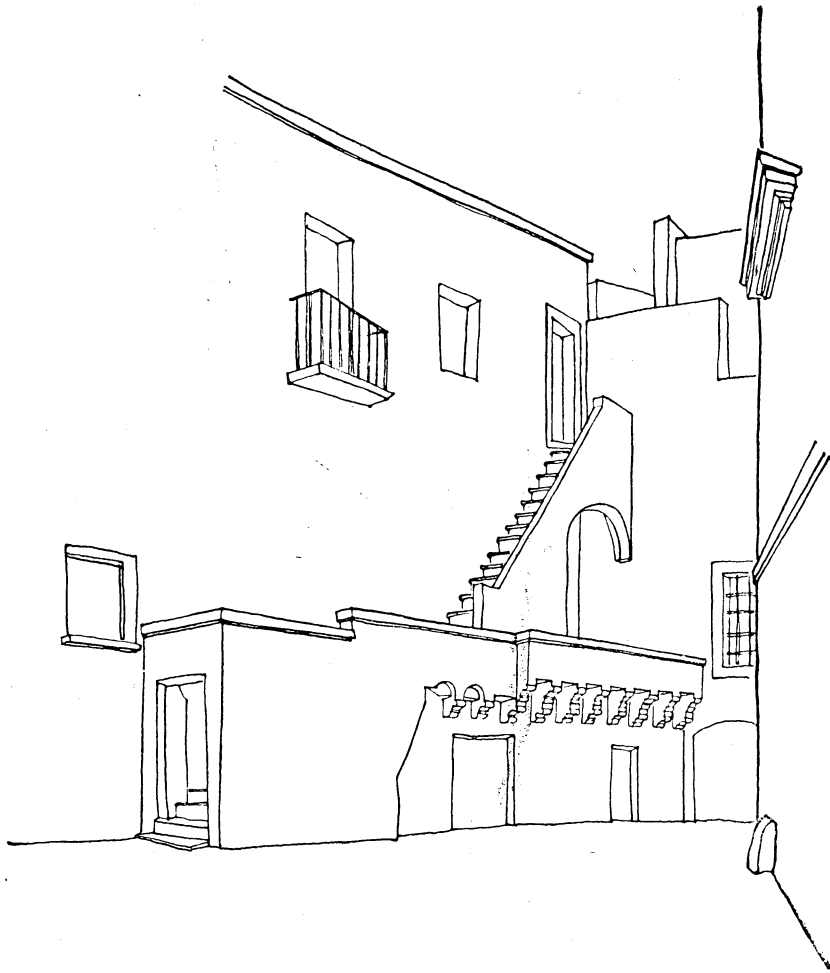




MONOPOLI — Via S. Cosimo.

CARLO CESCHI — ARCHITETTURA MINORE IN PUGLIA

*Il carattere attuale di alcuni angoli del nucleo di origine medioevale delle città pugliesi è dato dalla sovrapposizione di elementi di epoche differenti negli stessi edifici che hanno assunto "per caso" un aspetto architettonicamente interessante e pittoresco.*



MONOPOLI — Chiasso Querno.

CARLO CESCHI — ARCHITETTURA MINORE IN PUGLIA

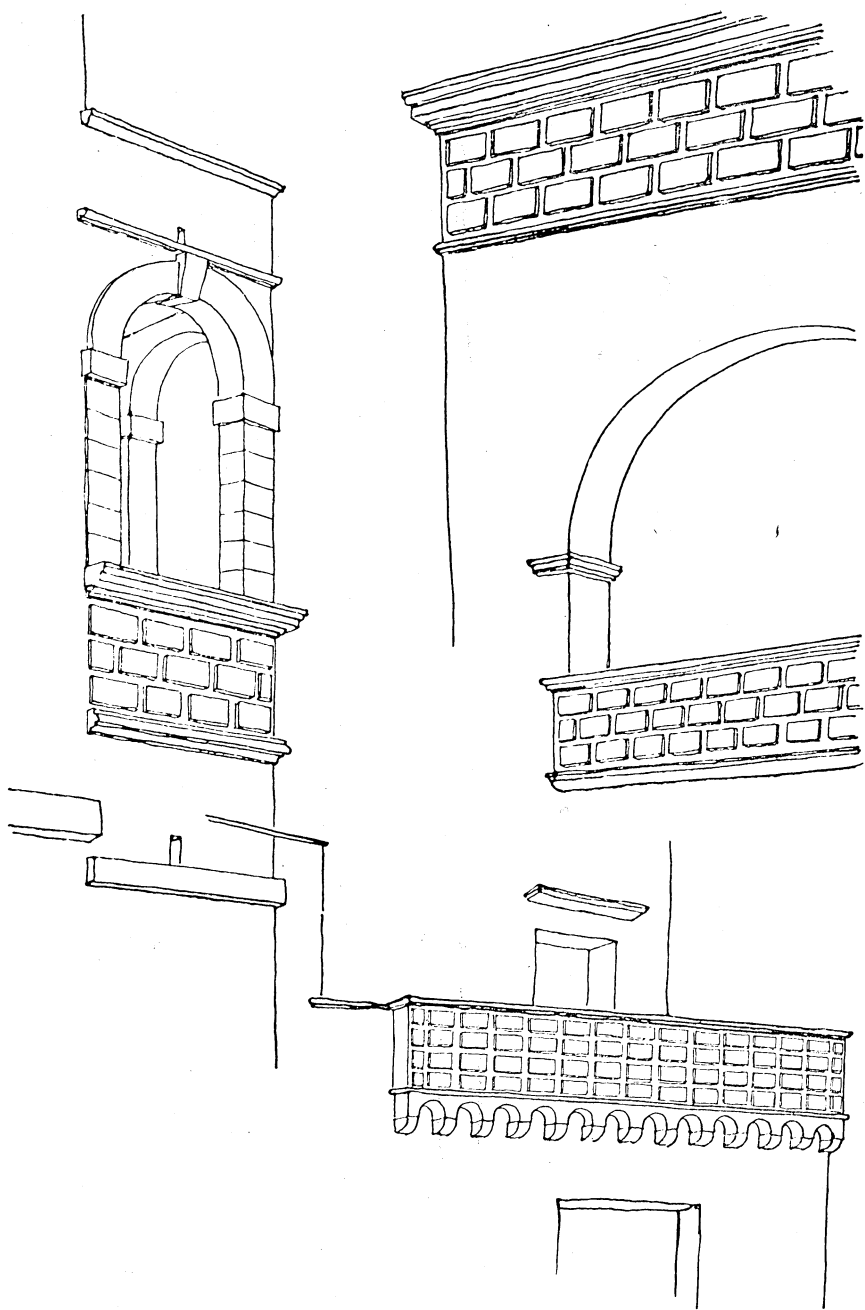
*I caratteristici "Chiassi", di Monopoli non sono che angoli chiusi venuti a formarsi naturalmente nel dedalo delle vie della città vecchia ed offrono spesso piacevoli combinazioni di masse specie per il grande uso di scale esterne.*



MONOPOLI — Chiasso S. Leonardo.

CARLO CESCHI — ARCHITETTURA MINORE IN PUGLIA

*Se le facciate fossero variamente colorate anzichè bianche e ciuffi di verde cadessero graziosamente dalle innumerevoli loggie, il Chiasso S. Leonardo di Monopoli potrebbe appartenere benissimo ad una città veneta con le cui "piazzette", ha indubbi punti di contatto, frutto di quelle relazioni commerciali e culturali che, durante più secoli, legarono particolarmente Monopoli a Venezia.*



MONOPOLI — Bugnati decorativi.

CARLO CESCHI — ARCHITETTURA MINORE IN PUGLIA

*Le bugne semplici e lisce, ottenute facilmente con tufo da costruzione appena riquadrati, sono un elemento decorativo di buon effetto, usato con particolare frequenza nei parapetti pieni delle loggie e terrazze e nei fregi dei cornicioni delle candide case di Monopoli.*